



АДМИНИСТРАЦИЯ ГОРОДА ПЕРМИ
ДЕПАРТАМЕНТ ЗЕМЕЛЬНЫХ ОТНОШЕНИЙ

РЕШЕНИЕ

о размещении объектов № 2101-45-232 от 22 июля 2020

г. Пермь, ул. Сибирская, 15

Департамент земельных отношений администрации города Перми в соответствии с пунктом 3 статьи 39.36 Земельного кодекса Российской Федерации, Положением о порядке и условиях размещения объектов на землях или земельных участках, находящихся в государственной или муниципальной собственности, на территории Пермского края без предоставления земельных участков и установления сервитутов, публичного сервитута, утвержденным постановлением Правительства Пермского края от 22.07.2015 № 478-п

разрешает: ОАО «МРСК Урала» (ИНН 6671163413, ОГРН 1056604000970, местонахождения: 620026, Свердловская область, г. Екатеринбург, ул. Мамина - Сибиряка, д. 140)

размещение объекта: опоры воздушной линии 6 кВ ф. Старцева (лит. Л, 10-2), входящей в состав ЭСК ПС 110/6 кВ «Старехи»

способ размещения объекта: наземный

на землях: государственная собственность на которые не разграничена

на срок: 49 лет

местоположение: г. Пермь, Свердловский район.

Территория, согласно схеме, расположена в зонах с особыми условиями использования территорий: охранный зона объектов электросетевого хозяйства; приаэродромная территория аэродрома аэропорта Большое Савино.

ОАО «МРСК Урала»:

1. Соблюдать правила охранных зон воздушного пространства, установленные постановлением Правительства Российской Федерации от 11.03.2010 № 138 «Об утверждении Федеральных правил использования воздушного пространства Российской Федерации».

2. Соблюдать правила охраны электрических сетей, установленные постановлением Правительства Российской Федерации от 24.02.2009 № 160 «О порядке установления охранных зон объектов электросетевого хозяйства

и особых условий использования земельных участков, расположенных в границах таких зон».

Приложение: схема предполагаемых к использованию земель или части земельного участка на 1 л. в 1 экз.

Начальник отдела
предоставления земельных участков
по работе с юридическими лицами

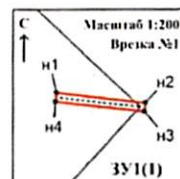
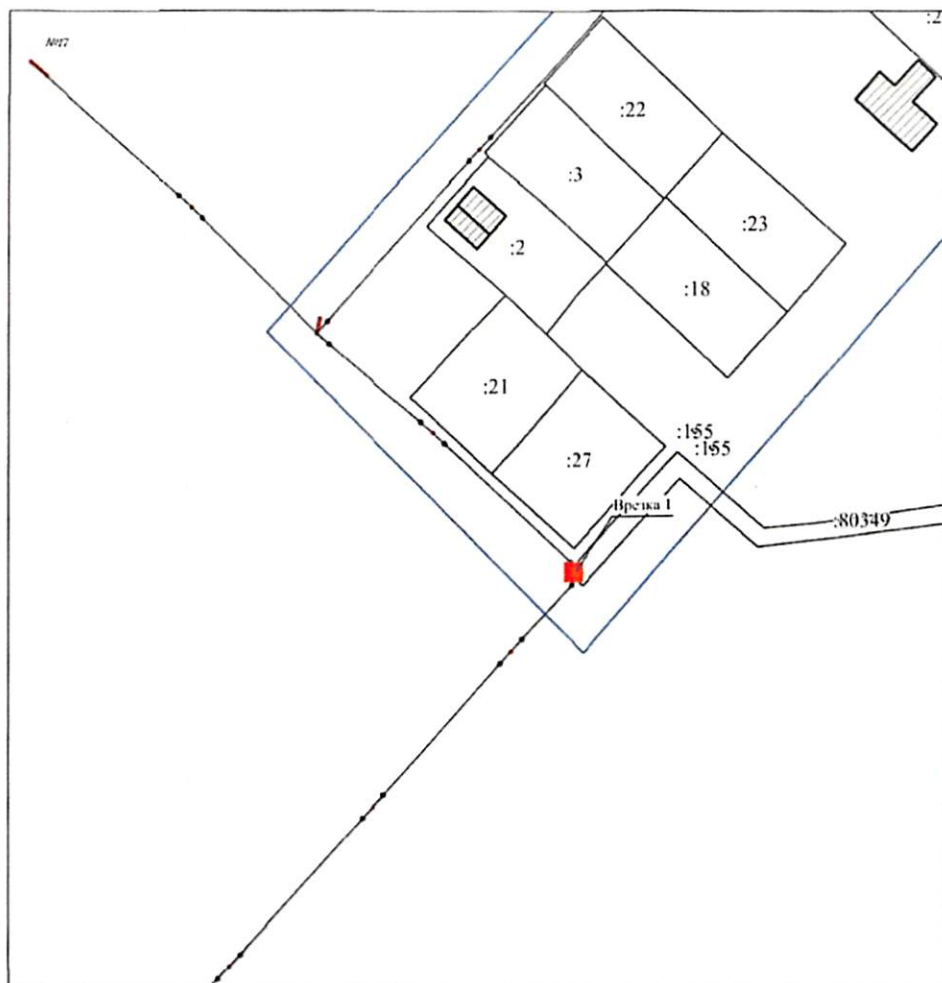


Н.М. Санникова

4205 ТК

Схема предполагаемых к использованию земель или части земельного участка

Объект: опоры Воздушной линии бВ Ф. Старцева (лит. Л. 10-2), входящей в состав ЭСК ПС 110/6 кВ «Старехи»
 Местоположение: город Пермь, Свердловский район
 Площадь земель или части земельного участка, кв.м. 1
 Категория земель: Земли населенных пунктов
 Вид разрешенного использования:



Обозначение земельного участка ЗУ 1		
Площадь земельного участка 1 кв.м		
Обозначение характерных точек границ	Координаты, м	
	X	Y
1	2	3
ЗУ 1(1)		
n1	516163.71	2236033.41
n2	516163.30	2236036.98
n3	516162.95	2236036.94
n4	516163.36	2236033.37
n1	516163.71	2236033.41

Система координат: МСК 59
 Кадастровый квартал: 59:01:4311919

МСК-59, Зона - 2

Масштаб 1:1000

Описание границ смежных земельных участков:
 от n1-n1
 : зем.л. муниципального образования "города Пермь"

Условные обозначения:

59:01:1713484

35

n1

59:01:2256

59:01:4311919

59:01:2256

59:01:4311919

59:01:2256

59:01:4311919

59:01:2256

59:01:4311919

59:01:2256

59:01:4311919

59:01:2256

59:01:4311919

59:01:2256

59:01:4311919

59:01:2256

59:01:4311919

59:01:2256

59:01:4311919

59:01:2256

59:01:4311919

59:01:2256

59:01:4311919

59:01:2256

59:01:4311919

59:01:2256

59:01:4311919

59:01:2256

59:01:4311919

- номер кадастрового квартала;
- кадастровый номер земельного участка;
- проектируемая поворотная точка (и её номер);
- проектируемая граница земельного участка;
- граница кадастрового квартала;
- существующая часть границы, имеющаяся в ЕПРН сведения о которой достаточны для определения ее местоположения;
- обозначение образуемой части земельного участка, размеры которой не могут быть переданы в масштабе разрабатываемой графической части;
- границы зон, с особыми условиями использования территории, вносимые в ЕПРН;
- номера зон, с особыми условиями использования территории, вносимые в ЕПРН;
- Ж-5 Зона индивидуальной жилой застройки с предельной высотой разрешенного строительства и реконструкции объектов капитального строительства 10,5 м
- ОХРАНИТЕЛЬНАЯ ЗОНА ВЛ 6кВ Ф. Старцева (лит. Л. 10-2)

Заявитель:

(подпись, расшифровка подписи)

МП
 (для юридических лиц
 и индивидуальных предпринимателей)

Версия

В. В. Шукров